

# Toploskupljajuće stezne cevi od poliolefina, srednje debljine zida

## MWTM

Toploskupljajuća stezna cev srednje debljine zida za električnu izolaciju, zaptivanje i korozivnu zaštitu. Cev je otporna na vremenske prilike i UV-zrake.

Temperaturno područje primene: – 40°C do +120°C (bez lepka)

– 40°C do + 90°C (sa lepkom)

Dielektrička čvrstoća: 14 kV/mm

Boja: crna

Oblik isporuke:

A/U = bez lepka, namotana na kotur

1000/U = u komadima dužine 1 m, bez lepka

1000/S = u komadima dužine 1 m, oslojena lepkom

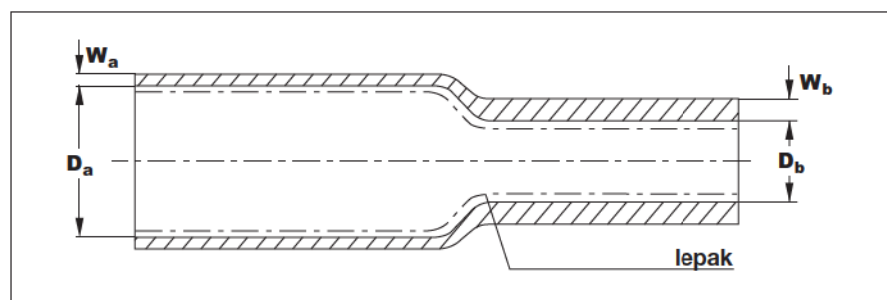


## Cevi bez lepka

Preporučivi prečnik primene (mm)		Oznaka za naručivanje	Dimenzije (mm))		W	
min.	max.		D		a (min.)	b (min.)
3,5	9	MWTM 10/ 3-A/U	10	3	0,3	1,0
5,5	14,5	MWTM 16/ 5-A/U	16	5	0,3	1,4
9	22,5	MWTM 25/ 8-A/U	25	8	0,4	2,0
13	31,5	MWTM 35/12-A/U	35	12	0,4	2,0
17,5	45	MWTM 50/16-A/U	50	16	0,5	2,0
21	57	MWTM 63/19-1000/U	63	19	0,6	2,4
24	68	MWTM 75/22-1000/U	75	22	0,6	2,7
27,5	77	MWTM 85/25-1000/U	95	25	0,6	2,8
32	86	MWTM 95/29-1000/U	95	29	0,7	3,1
37	104	MWTM 115/34-1000/U	115	34	0,7	3,1
46	126	MWTM 140/42-1000/U	140	42	0,7	3,1
55	144	MWTM 160/50-1000/U	160	50	0,7	3,2
66	162	MWTM 180/60-1000/U	180	60	0,7	3,2

## Cevi sa lepkom

Preporučivi prečnik primene (mm)		Oznaka za naručivanje	Dimenzije (mm)		W	
min.	max.		D		a (min.)	b (min.)
3,5	9	MWTM 10/ 3-1000/S	10	3	0,3	1,0
5,5	14,5	MWTM 16/ 5-1000/S	16	5	0,3	1,4
9	22,5	MWTM 25/ 8-1000/S	25	8	0,4	2,0
13	31,5	MWTM 35/12-1000/S	35	12	0,4	2,0
17,5	45	MWTM 50/16-1000/S	50	16	0,5	2,0
21	57	MWTM 63/19-1000/S	63	19	0,6	2,4
24	68	MWTM 75/22-1000/S	75	22	0,6	2,7
27,5	77	MWTM 85/25-1000/S	95	25	0,6	2,8
32	86	MWTM 95/29-1000/S	95	29	0,7	3,1
37	104	MWTM 115/34-1000/S	115	34	0,7	3,1
46	126	MWTM 140/42-1000/S	140	42	0,7	3,1
55	144	MWTM 160/50-1000/S	160	50	0,7	3,2
66	162	MWTM 180/60-1000/S	180	60	0,7	3,2



## Dimenzije:

D: Prečnik

D<sub>i</sub>: Prečnik u isporučenom stanju

D<sub>e</sub>: Prečnik posle slobodnog skupljanja

W: Debljina zida

W<sub>a</sub>: Debljina zida u isporučenom stanju

W<sub>b</sub>: Debljina zida posle slobodnog skupljanja